



# THE INTERNATIONAL ASSOCIATION OF LIONS CLUBS – DISTRETTO 108 Ib2



## ***IL BILANCIO di MISSIONE*** ***ed il*** ***SISTEMA di CONTABILITA' del CLUB***

Giornata di Formazione Lionistica

11.06.2011 – Pozzolengo (Bs)

# **BILANCIO di MISSIONE ed il SISTEMA di CONTABILITA' del CLUB**

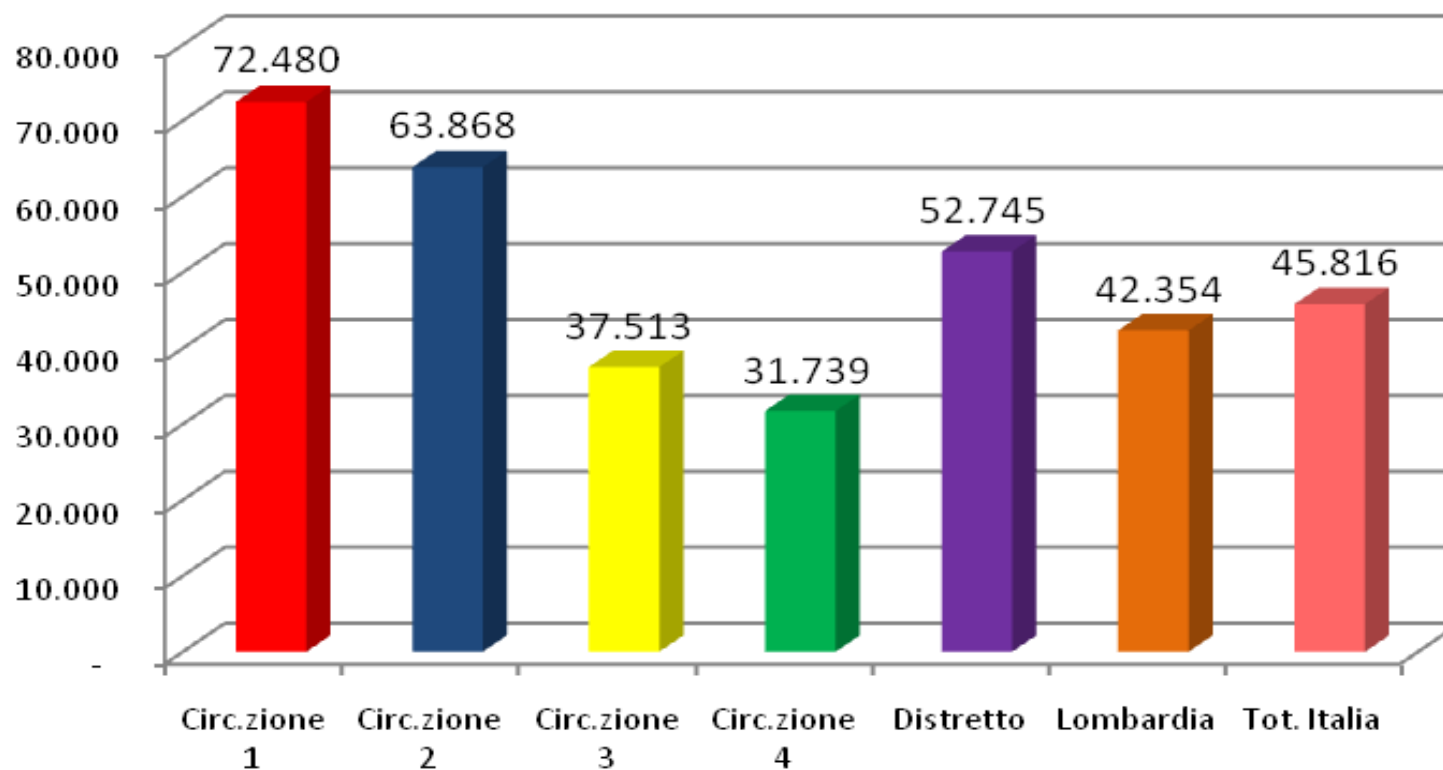
## **Articolazione della Presentazione**

- ✓ **B.M. - Evidenze Presenza e Struttura dei Club**
- ✓ **B.M. - Indicazione Aree di Miglioramento**
- ✓ **B.M. - Evidenze Impegno / Gestione / Service**
- ✓ **B.M. - Indici di attività Distrettuali**
- ✓ **Il Sistema di Contabilità: Scopi e finalità**
- ✓ **Il Sistema di Contabilità: Le componenti**

# LA PRESENZA dei LIONS sul TERRITORIO

## n° Abitanti per Club

(Fine 2009)



# LA STRUTTURA del DISTRETTO

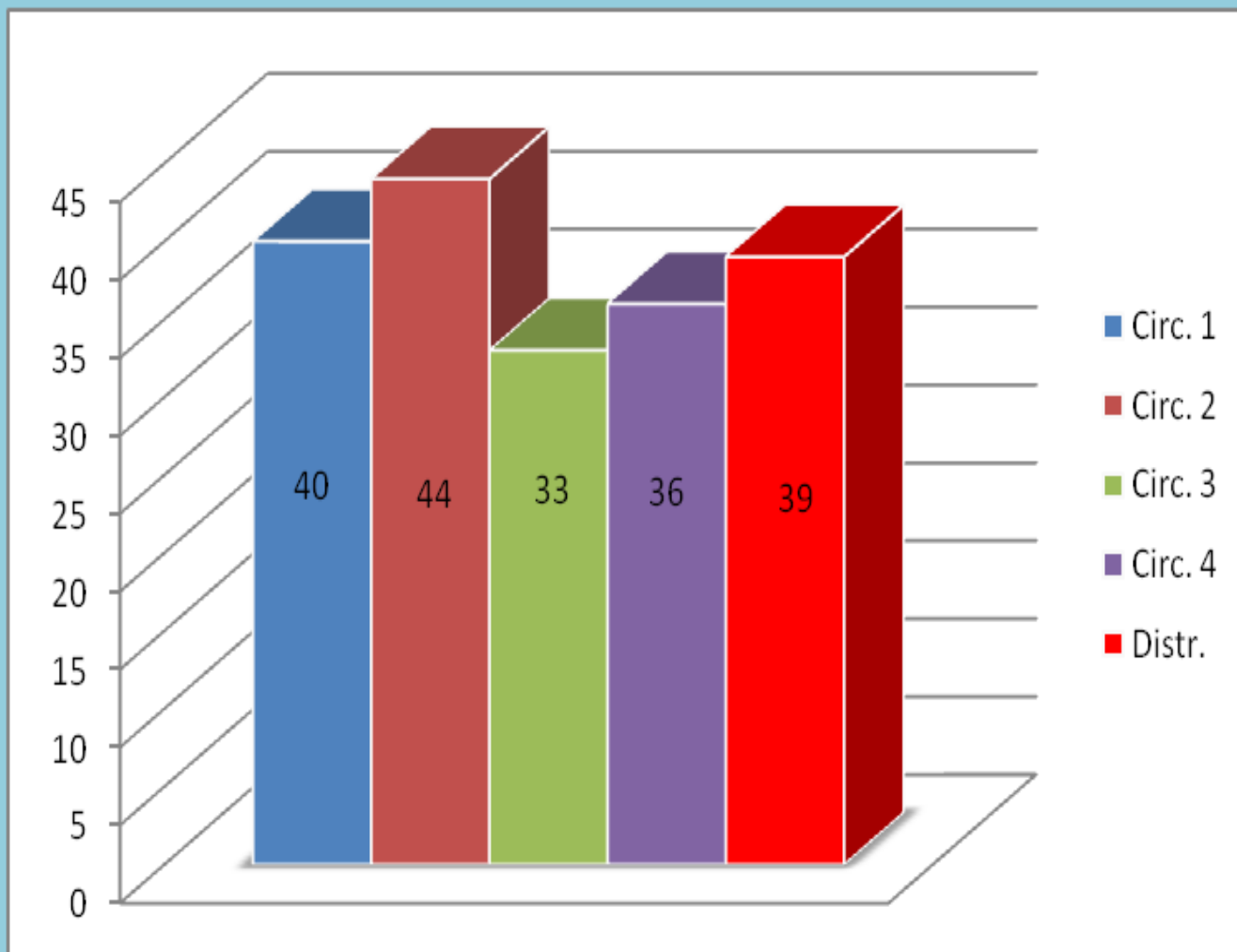
## Dimensione e andamento Soci Lions

### NUMERO SOCI LIONS

(Tab. 4)

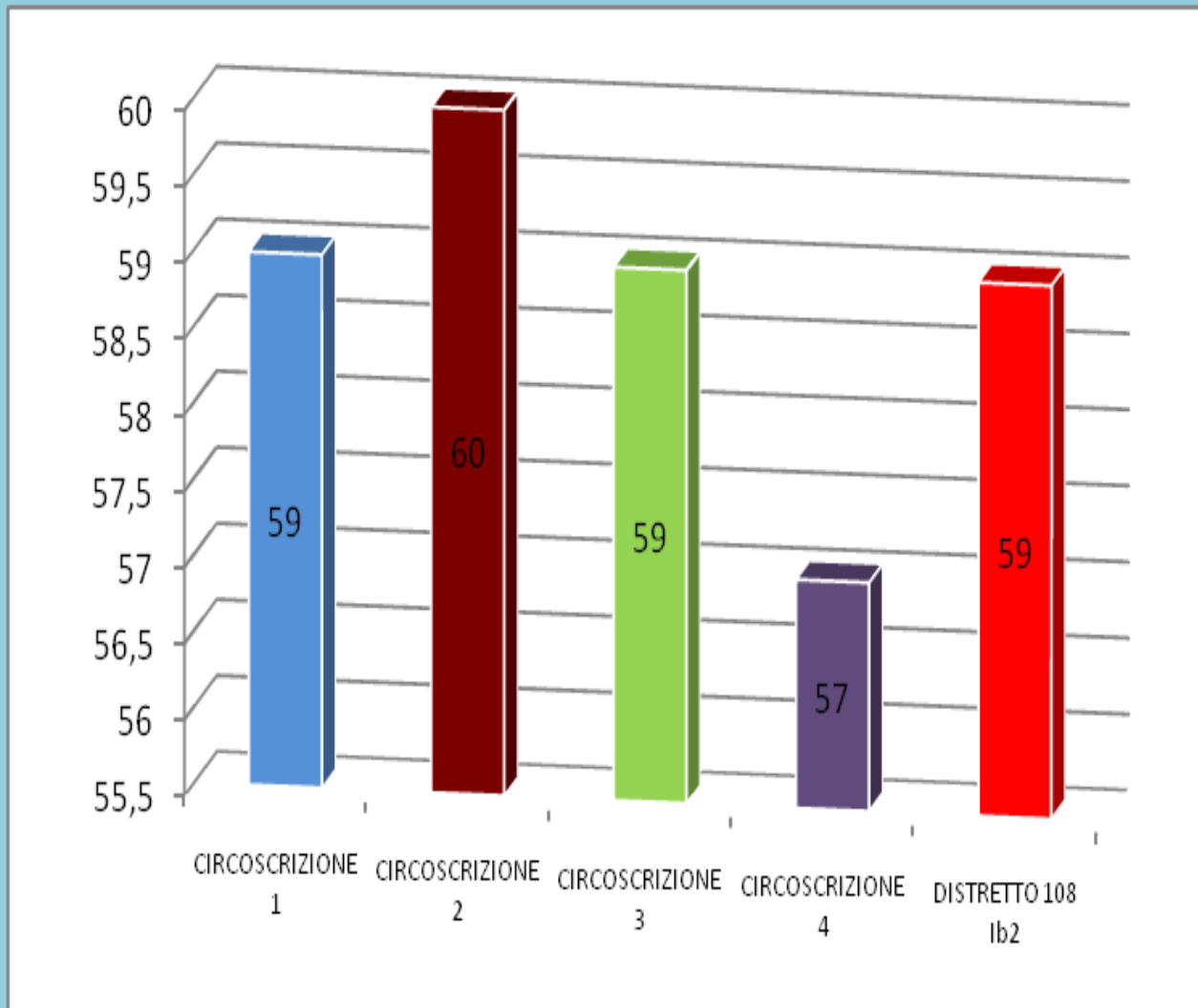
AREA RIFERIMENTO DISTRETTO	SOCI					DIFFER. %
	INIZIO	Part	FINE	Part	MEDIA	
	Anno	%	Anno	%	Anno	
CIRCOSCRIZIONE 1	625	31	604	30	611	-3,4
CIRCOSCRIZIONE 2	588	29	569	28	577	-3,2
CIRCOSCRIZIONE 3	374	18	367	18	368	-1,9
CIRCOSCRIZIONE 4	455	22	467	23	458	2,6
<b>DISTRETTO 108 Ib2</b>	<b>2.042</b>	<b>100</b>	<b>2.007</b>	<b>100</b>	<b>2.014</b>	<b>-1,7</b>
<b>Area Distretti IB</b>	<b>8.503</b>		<b>8.287</b>			<b>-2,5</b>
<b>MD 108 ITALY</b>	<b>49.181</b>		<b>48.288</b>			<b>-1,8</b>

## LA STRUTTURA del DISTRETTO n° medio Soci per Lions Club



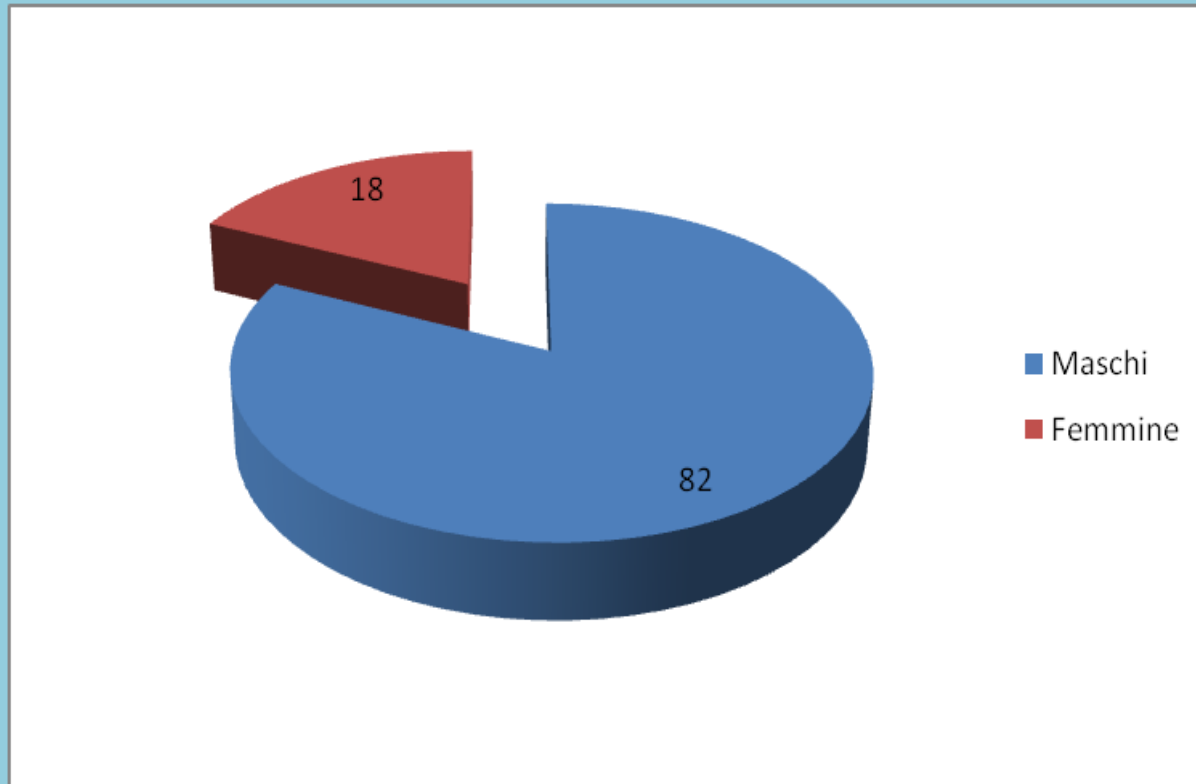
# LA STRUTTURA del DISTRETTO

## Età media dei Soci Lions



# LA STRUTTURA del DISTRETTO

## % Quote Rosa



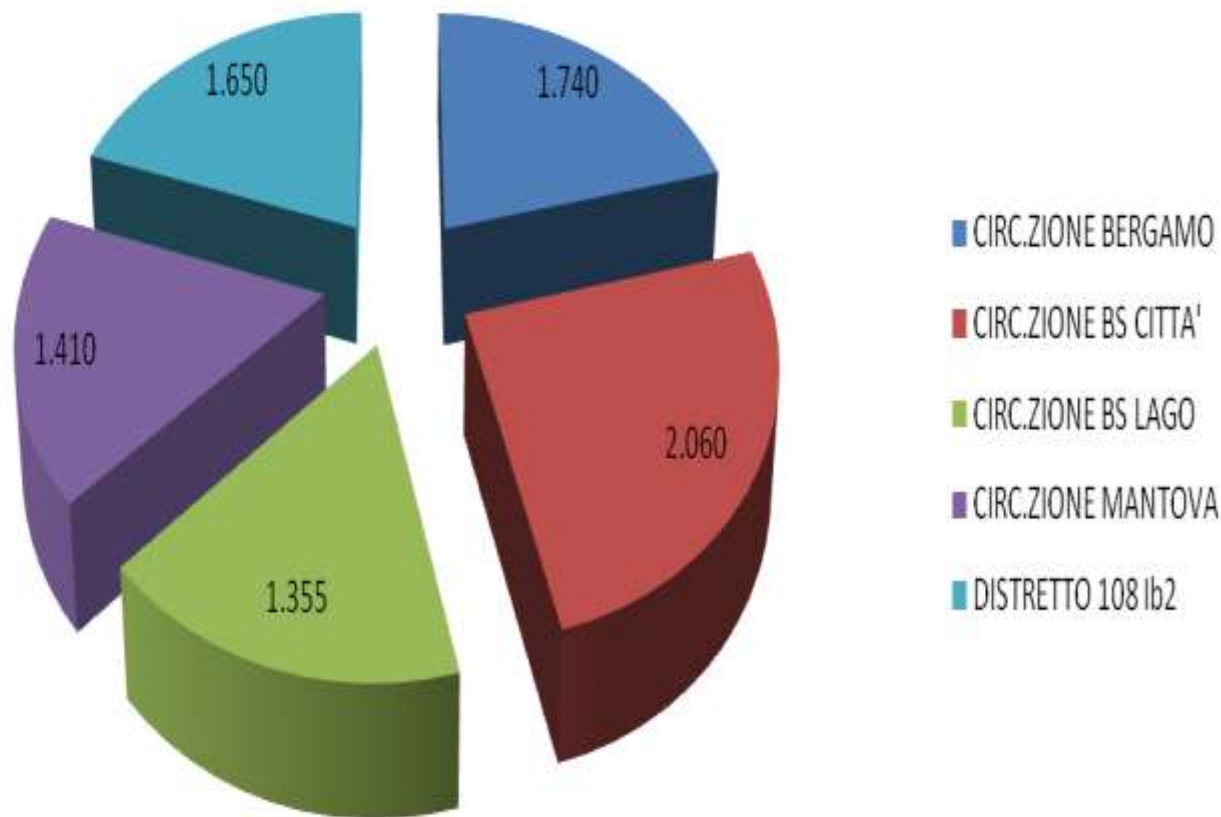
# **BILANCIO di MISSIONE - INDICAZIONI per i CLUB**

## ***SINTESI delle AREE di MIGLIORAMENTO***

- Allargare la presenza dei Club Lions sul Territorio  
Per la Circoscrizione 1 si intravedono, dal 2011, le possibilità teoriche di altri 2 club,  
Anche per la 2 esiste, nei numeri, lo spazio per altri due club.
- Abbassare l'età media dei soci (Media Distretto pari a 59 anni)  
Prioritariamente per la Circoscrizione 1 , immediatamente a seguire la 2 e la 3
- Aumentare decisamente la quota rosa (Distretto = 18% - Italia = 20%)
- Aumentare partecipazione ai Congressi Nazionali

# L'IMPEGNO al SERVIZIO delle COMUNITA'

## Lions Club – Ore medie anno



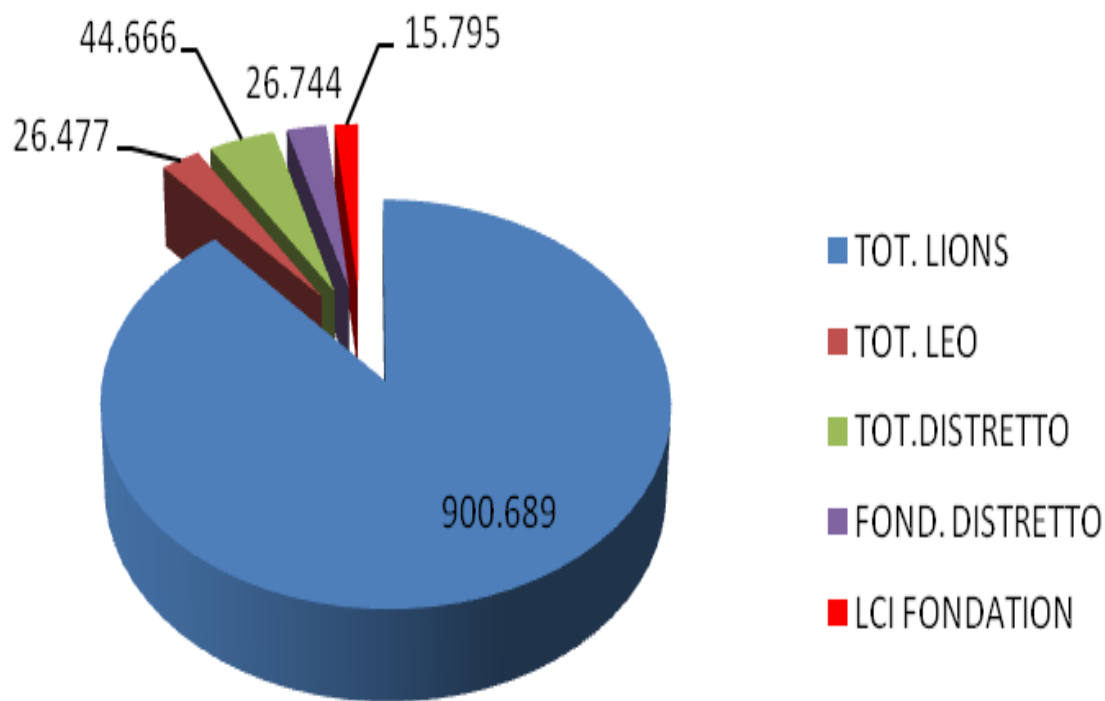
## EVOLUZIONE nella GESTIONE dei CLUB

### Raccolta Fondi e Flussi Impieghi

BILANCIO MISSIONE 2009-2010 VS ANNO 2005-2006	ANNO 2009-2010		(1)ANNO 2005-2006	
<i>DESCRIZ. RISORSE ed IMPIEGHI</i>	Part	%	Part	%
<i>RISORSE ORDINARIE</i>	70,0		72,7	
<i>RISORSE STRAORDINARIE</i>	30,0		27,3	
<b>TOTALE RISORSE</b>	<b>100,0</b>		<b>100,0</b>	
<i>IMPIEGHI TOT. per GESTIONE</i>	17,8		22,4	
<i>IMPIEGHI per MEETING /INTERMEET.</i>	32,8		35,6	
<i>IMPIEGHI per EVENTI /CONVEGNI</i>	5,2		5,5	
<i>IMPIEGHI COMPL. per SERVICES</i>	40,9		34,9	
<b>TOTALE IMPIEGHI</b>	<b>96,7</b>		<b>98,4</b>	
<b>RISORSE da REIMPIEGARE</b>	<b>3,3</b>		<b>1,6</b>	

(1) % Part. su dati Riclassificati e Riallineati

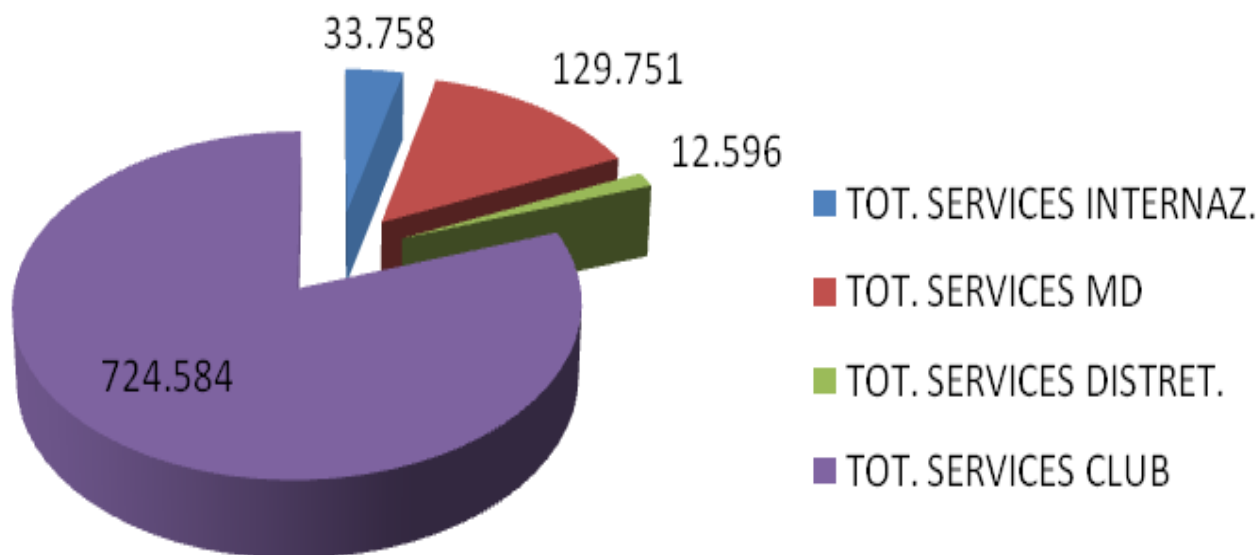
## VALORE TOTALE dei SERVICE Quadro Complessivo – Distretto 108lb2



**Tot. Services: € 1.014.371**

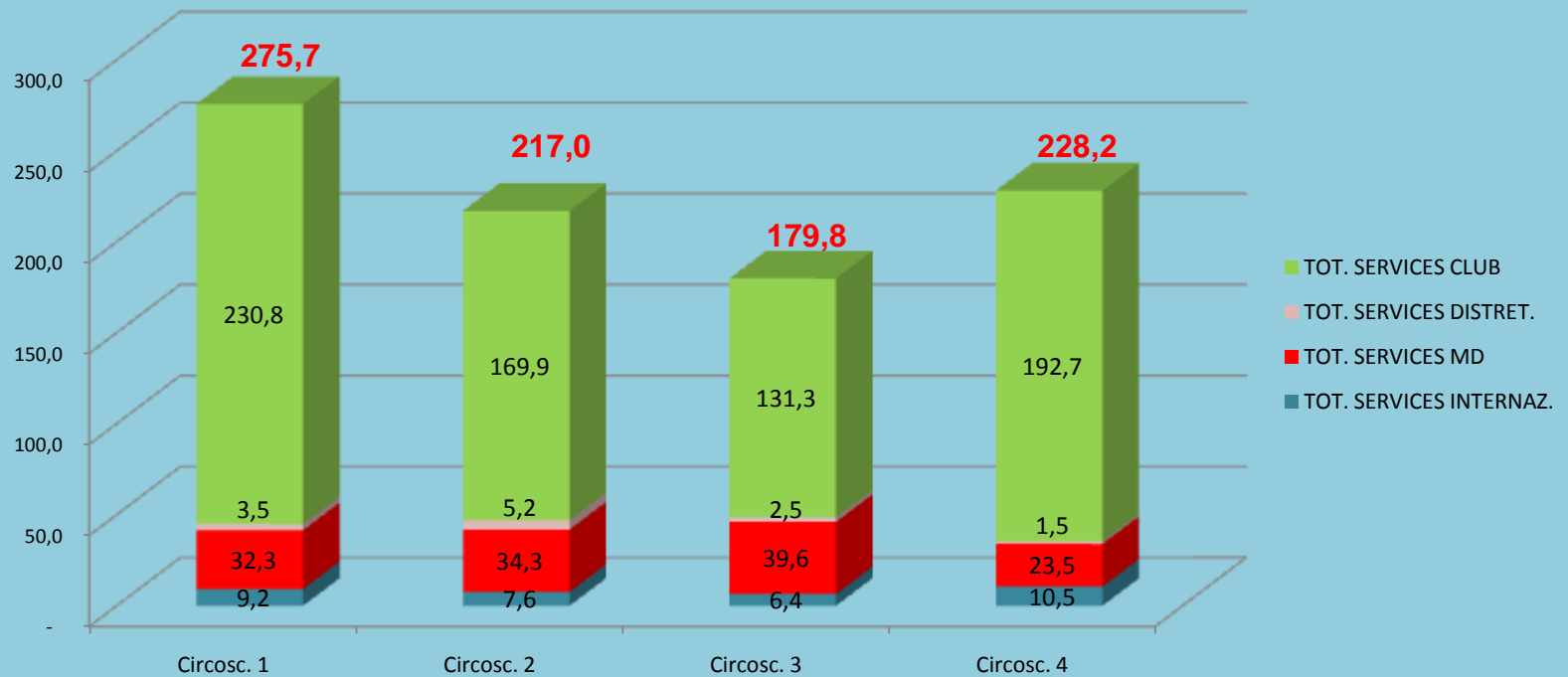
## I SERVICES dei LIONS CLUB

### Valore Totale e scelta delle aree



**Tot. Services: € 900.689**

# I SERVICE dei LIONS CLUB per Circoscrizione ed area ( Valori in €/1000)



**Tot. Services: € 900.689**

# SERVICE LIONS CLUB

## (Ranking club per range valore medio socio)

NOMINATIVI CLUB	N° CLUB	TOTALE SOCI	VALORE TOTALE SERVICE	VALORE MEDIO SOCIO	RANGE VALORE MEDIO SOCIO		RANKING
					MIN	MAX	
CHIESE MANTOVANO, DESENZANO HOST, LOVERE, PONTE SAN PIETRO ISOLA, VALTROMPIA	5	181	310.501	1715	1000	2650	1
BERGAMO LE MURA, BRESCIA HOST, MINCIO COLLI STORICI, TREVIGLIO HOST	4	191	120.289	630	550	700	2
BASSA BRESCIANA, BERGAMO SANT' ALESSANDRO, CASTIGLIONE delle STIVIERE, COLLI MORENICI, GARDA VALTENESI, PADANIA, VALLE BREMBANA, VALSABBIA, VIADANA OGLIO PO.	9	341	166.104	487	400	550	3
DESENZANO ALTA VELOCITA', DESENZANO LAGO, GHEDI DIAVOLI ROSSI, MANTOVA TERRE MATILDICHE, MONTORFANO FRANCIACORTA, PALAZZOLO SULL' OGLIO	6	226	82.943	367	300	400	4
BRESCIA CAPITOLIUM, BRESCIA CIDNEO, BRESCIA VITTORIA ALATA, CITTA' di CLUSONE, CLISIS BRIXIA, COLLEBEATO, MANTOVA BARBARA GONZAGA, OSTIGLIA, REZZATO ZANARDELLI, ROMANO di LOMBARDIA, SABBIONETA NOVA CIVITAS, SEBINO, VAL CALEPIO VAL CAVALLINA, VALLECAMONICA, VIRGILIO.	15	583	146.137	251	200	300	5
BERGAMO COLLEONI, BERGAMO HOST, BERGAMO SAN MARCO, BRESCIA DIECI GIORNATE, CHIARI LE QUADRE, GARDA OCCIDENTALE, MANTOVA DUCALE, MANTOVA HOST, SIRMIONE, TREVIGLIO FULCHERIA, TREZZO SULL'ADDA, VALSERIANA	12	486	74.715	154	100	200	6
	51	2008	900.689	447			

# BILANCIO di MISSIONE - INDICAZIONI per i CLUB

## INDICI di ATTIVITA' DISTRETTUALI

DESCRIZIONE INDICE	DISTRETTO		
	MEDIA	MIN.	MAX
➤ Ore medie di Impegno per Club	1.650	1355	2060
➤ Raccolta Fondi (Partecip. % Media)			
- Risorse Ordinarie	70,0	76,2	69,6
- Risorse Straordinarie	30,0	23,8	30,4
➤ Flussi Impieghi (Partecip. % su Risorse Totali)			
- Per Gestione Club	17,8	17,0	21,4
- Per Meeting – Eventi/Convegni	38,0	43,4	30,3
- Per Service	40,9	38,1	44,7
- Risorse da reimpiegare	3,3	1,5	3,6

# BILANCIO di MISSIONE - INDICAZIONI per i CLUB

*INDICI di ATTIVITA' DISTRETTUALI (seguito)*

		<b>DISTRETTO</b>		
<b>DESCRIZIONE INDICE</b>		<b>MEDIA</b>	<b>MIN.</b>	<b>MAX</b>
➤	Capacità di “fare” Service (Valore medio socio) €	<b>447</b>	25	2638
	- I° range (min: 1000 - max 2650)	<b>1715</b>	1037	2638
	- III° range (min: 400 - max 550)	<b>487</b>	418	528
	- Ultimo range (min: 100 - max 200)	<b>154</b>	25	198
➤	Distribuzione dei service di Club (Oltre 200 progetti)			
	- <b>3% progetti con valori superiori a € 20.000. 83% gestiti con l’ausilio della Fondazione</b>			
	- <b>25% progetti con valori tra € 3.000 e € 20.000. Insufficiente il ricorso alla Fondazione.</b>			
	- <b>72% service con valori medi inferiori a € 1.000. La metà con valore medio inferiore a € 500</b>			
➤	Contenere decisamente la dispersione dei service “Bancomat”			
➤	Aumentare la gestione comune di più Club su Service Importanti			
➤	Sostenere in alternativa i nostri Service Distrettuali e Nazionali			

# ***IL SISTEMA di CONTABILITA' del CLUB***

## ***SCOPI e FINALITA'***

- **Superare la rendicontazione consuntiva quale unico strumento di giustificazione della gestione.**
- **Seguire l'evolversi dei punti di Forza e di Debolezza della gestione del Club.**
- **Attingere dalle indicazioni e dagli indici di attività del Bilancio di Missione del Distretto.**
- **Codificare per tempo le linee programmatiche del Club.**
- **Utilizzare il Budget per dimensionare gli obiettivi, tipo e livello delle attività e quella di Consuntivazione e di Revised per il controllo e l'aggiornamento degli stessi.**
- **Utilizzare il Sistema come fonte di comunicazione per dare visibilità all'attività svolta.**

# ***IL SISTEMA di CONTABILITA' del CLUB***

## ***LE COMPONENTI***

- **I contributi e gli indici di Attività del Bilancio di Missione del Distretto**
- **Linee Programmatiche, obiettivi economici e finanziari e delle attività del Club**
- **Attività di Budget con focus su obiettivi ed attività, non su consuntivi anno precedente**
- **Attività di Consuntivazione orientata alla gestione del Club e raccordata con quella di Budget**
- **Trasformare la Relazione sulla gestione nel Bilancio di Missione del Club**



Lions International  
Distretto 108 Ib2

# ***GRAZIE a TUTTI*** ***per l' Attenzione***

Bilancio di missione



Anno Lionistico 2009/2010