

PRESIDIO SOCIO-SANITARIO INTEGRATO COMUNE DI NAVELLI (AQ)



THE INTERNATIONAL ASSOCIATION OF
LIONS CLUBS
MULTIDISTRETTO 108 ITALIA

IL PAESE DI NAVELLI



- Il sisma del 6 Aprile 2009 ha distrutto l'edificio ospitante il Presidio socio sanitario del comprensorio
- Detto centro era a servizio di 15 comuni con 12.000 abitanti in una vasta area decentrata
- Il comune capofila è Navelli
- La struttura realizzata dai LIONS sarà ospitata nel suo territorio

PIANO TERRA



PIANO PRIMO

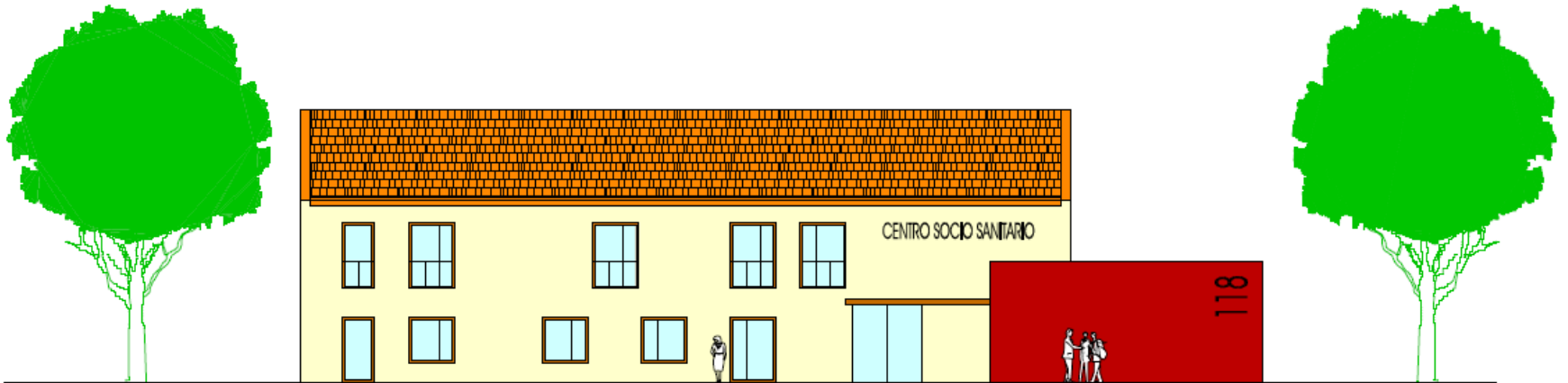


PIANO INTERRATO



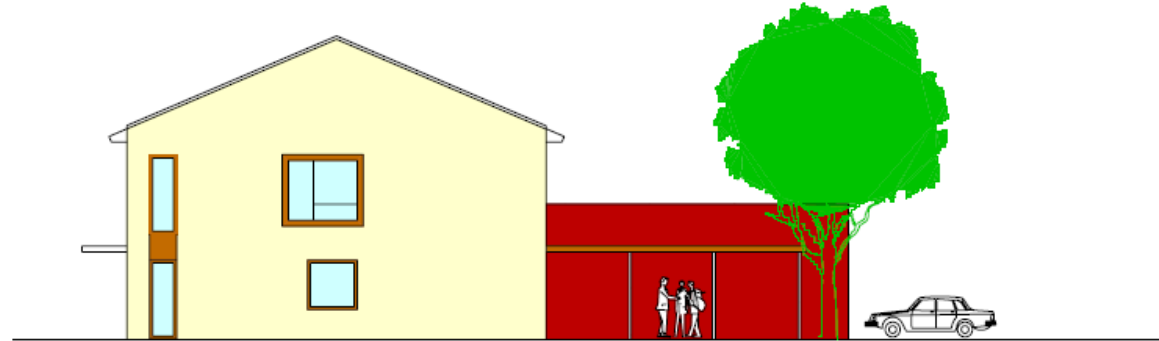
PROSPETTI

FACCIATA SUD

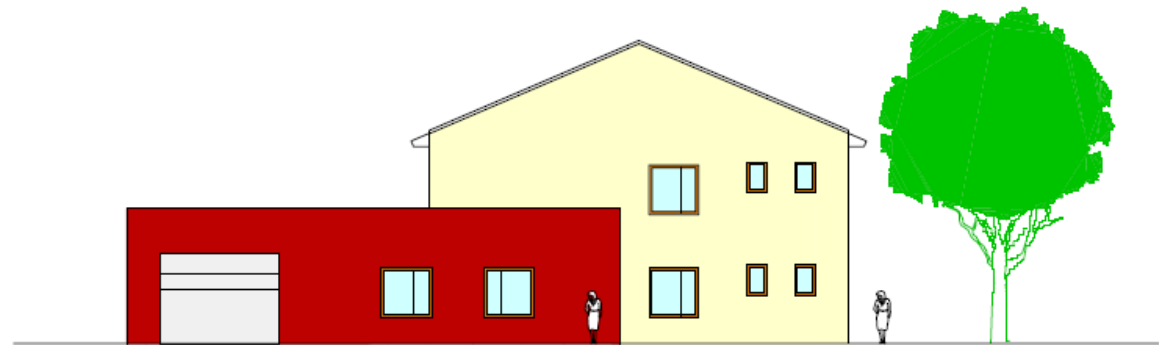


PROSPETTI

FACCIATA OVEST



FACCIATA EST



PROGRAMMA PLANIVOLUMETRICO E STIMA DEI COSTI

PROGRAMMA PLANIVOLUMETRICO - STIMA DEI COSTI: CENTRO SOCIO SANITARIO - NAVELLI

AMBULATORI			
PIANO	VANO	Superfici	
p.t.	Accettazione/sportello	16,80	m ²
p.t.	Segreteria	21,70	m ²
			38,50 m ²
p.t.	Centro prelievi	23,60	m ²
p.t.	Ambulatorio infermieristico	22,50	m ²
p.t.	Sala medicazioni/febbo	18,40	m ²
p.t.	Sala attesa	20,00	m ²
			84,50 m ²
p.t.	Ambulatorio medico di base	26,80	m ²
p.t.	Vano medicazioni	16,20	m ²
p.t.	Ufficio accettazioni	16,40	m ²
p.t.	Sala attesa	16,00	m ²
			73,40 m ²
1.p.	Ambulatori specialistici	26,30	m ²
1.p.	Ambulatori specialistici	25,00	m ²
1.p.	Ambulatori specialistici	26,70	m ²
1.p.	Servizio Igiene e sanità pub.	21,50	m ²
1.p.	Servizio Igiene e sanità pub.	21,50	m ²
1.p.	Servizio Igiene e sanità pub.	21,50	m ²
1.p.	Sala attesa	20,00	m ²
			160,50 m ²
1.p.	Ambulatorio pediatria	26,50	m ²
1.p.	Accettazione- fasciatoio	16,30	m ²
1.p.	Sala attesa	16,00	m ²
			56,80 m ²

SOMMA SUPERFICI			648,90 m ²
Collegamenti e vani secondari	15%		97,34 m ²
Somma			746,24 m ²
Costruzioni	15%		111,94 m ²
SOMMA TOTALE SUPERFICI			858,17 m²
Cubatura	3,5 m		3.003,60 m ³
Costi costruzione /m ²	320 €/m ²		
COSTI COSTRUZIONE			961.150,68 €

SOMMA COSTI DI COSTRUZIONE	1.287.755,28 €
10% IVA	128.775,53 €
	1.416.530,81 €
SPESE TECNICHE 8%	103.020,42 €
COSTI COMPLESSIVI COSTRUZIONE	1.519.551,23 €

GUARDIA MEDICA - 118			
PIANO	VANO	Superfici	
p.t.	Garage ambulanza	51,70	m ²
p.t.	Medico di guardia	22,50	m ²
p.t.	Centrale - vano di turno	22,00	m ²
p.t.	WC	5,20	m ²
p.t.	Ripostiglio	5,80	m ²
			107,20 m ²
VANI TECNICI			
PIANO	VANO	Superfici	
p.i.	Centrale termica	22,00	m ²
p.i.	Ripostiglio	31,00	m ²
p.i.	Archivio	18,00	m ²
p.i.	Vano pulizie	13,00	m ²
p.i.	Spogliatoio personale U/D	30,00	m ²
p.i.	Vanotecnico/ server	14,00	m ²
			128,00 m ²

SOMMA SUPERFICI			235,20 m ²
Collegamenti e vani secondari	15%		35,28 m ²
Somma			270,48 m ²
Costruzioni	15%		40,57 m ²
SOMMA TOTALE SUPERFICI			311,05 m²

Cubatura	3,5 m		1.088,68 m ³
Costi costruzione /m ²	300 €/m ²		
COSTI COSTRUZIONE			326.604,60 €

COSTI ARREDAMENTO	375.000,00 €
20% IVA	75.000,00 €
	450.000,00 €
SPESE TECNICHE 5%	30.000,00 €
COSTI COMPLESSIVI ARREDAMENTO	480.000,00 €

COSTI COMPLESSIVI STIMATI CENTRO SOCIO SANITARIO

1.999.551,23 €

ESEMPIO DI UN CENTRO SOCIO-SANITARIO



ENTRATA - ATTESA AMBULATORIO PEDIATRICO



ESEMPIO DI UN CENTRO SOCIO-SANITARIO

AMBULATORIO INFERMIERISTICO



ESEMPIO DI UN CENTRO SOCIO-SANITARIO



AMBULATORIO PEDIATRICO



ACCESTTAZIONE - FASCIATOIO